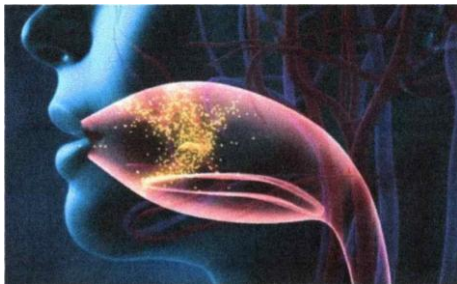




Schmelzpastillen für bessere Aufnahme

Vielen Substanzen von Mutter Natur wird eine wohltuende Wirkung zugeschrieben und einige werden zunehmend auch als Ergänzung zu therapeutischen Interventionen mit Erfolg eingesetzt. Im asiatischen Raum sind u. A. der Raupenpilz (Cordyceps) und Curcuma seit langem bekannt.

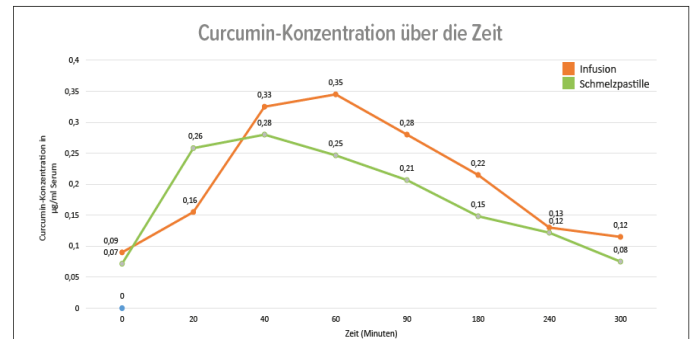
Leider werden viele dieser, in der Natur vorkommenden bioaktiven Substanzen, wenn sie in Pulverform, Kapseln oder Tabletten eingenommen und verschluckt werden, nur zu einem geringen Prozentsatz über den Darm in den Körper aufgenommen. Zudem erfolgt in der Leber und durch die Darmbakterien eine Umwandlung der Substanzen, sie werden also metabolisiert und verändert.



Die von uns, in Deutschland, in einem Spezialverfahren hergestellten Schmelzpastillen, ermöglichen eine direkte Aufnahme des überwiegenden Teils der Inhaltsstoffe direkt über die Mundschleimhaut. Somit gehen keine wichtigen Inhaltsstoffe auf dem Weg durch den Darm mit seinen Bakterien und dem entero-hepatischen Kreislauf (Darm-Leber Passage) verloren und stehen somit den Körperzellen ohne Umwandlung (« First-pass Effekt ») direkt über den Blutkreislauf zur Verfügung.

Im Vergleich zu einer Infusion erreicht die Schmelzpastille mit Curcumin eine sehr gute Bioverfügbarkeit laut laborchemischer Analyse

durch PLENUM Dr. Born (siehe Grafik: die orange Kurve zeigt die Werte einer Infusion, die grüne die Werte der Schmelzpastille).



Infusion – Maximalwert:	Curcumin µg/ml Serum	0,39	85 %	Analytik: PLENUM Dr. Born & Partner, Ennepetal
Schmelzpastille – Maximalwert:	Curcumin µg/ml Serum	0,33		

Pilotstudie – Bioverfügbarkeit von Curcumin nach oraler im Vergleich zur intravenösen Gabe: Curcumin-Serumspiegel (Mittelwert) nach intravenöser Gabe (n = 2) sowie oraler Applikation (n = 6). Es findet sich ein sehr schnelles Anflutungsverhalten von Curcumin nach oraler Applikation, was für eine exzellente Resorption spricht. Die Serumspiegel an Curcumin nach oraler Gabe erreichten im Mittel 75–80 % der Konzentration nach intravenöser Zufuhr. Die Maximalkonzentration betrug 85 % der maximalen intravenös erreichten Serumspiegel an Curcumin.

Cordyceps10+ (10mg Cordycepin pro Pastille)

Monatspackung mit 30 Pastillen:

431,00 CHF inkl. MwSt.

Kurpaket mit 3 Packungen 1034,00 CHF

Cordyceps5+ (5mg Cordycepin pro Pastille)

Monatspackung mit 30 Pastillen:

267,00 CHF inkl. MwSt.

Cordyceps1+ (1mg Cordycepin pro Pastille)

Monatspackung mit 30 Pastillen:

97,50 CHF inkl. MwSt.

Curcuma (75mg Curcumin pro Pastille)

Monatspackung mit 30 Pastillen:

199,00 CHF inkl. MwSt.

Kurpaket mit 3 Packungen 537,00 CHF

Spermidin (6mg Spermidin pro Pastille)

Monatspackung mit 30 Pastillen:

199,00 CHF inkl. MwSt.

Zutaten: Wirksubstanzen und Lecithin, Trehalose, Wasser

Es wird empfohlen, die Pastille vollständig unter der Zunge (sublingual) zergehen zu lassen, möglichst lange im Mund zu belassen und für 30 Minuten nichts zu essen und zu trinken.



Shop: www.goethe-biotechnology.ch

Bonus Code 10 %: **TB6904**